

LE PHYLLOXERA .

Le puceron de la vigne . *Phylloxera vastatrix*.

d'après les dessins de Mr. le Dr. V. Fatio.

fig. 1.



Figure 1. Oeuf de pondreuse aptère et non sexuée, à un grossissement de 50 diamètres.

Fig. 2.

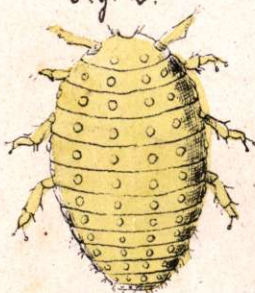


Figure 2. Jeune pondreuse aptère et parthénogénique *c.-à-d.* produisant sans accouplement, vue de dos, pour montrer les nombreux tubercules de cette face; à un grossissement de 50 diamètres.

Fig. 3.

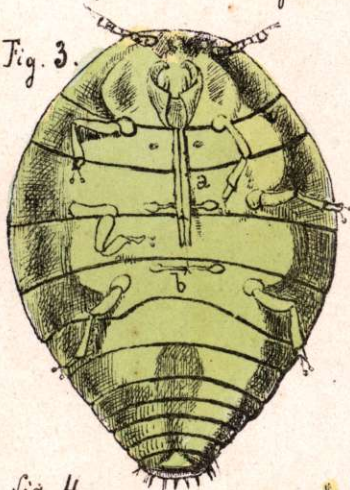


Figure 3. Grosse larve verte, vieille pondreuse parthénogénique, vue par la face ventrale, de manière à montrer la disproportion des membres; à un grossissement de 50 diamètres.

fig. 7.



Figure 4. Première apparition des ailes; la vieille peau (d) pend encore aux pattes du puceron. Face ventrale. a. gaine du sucroir. b. soies du sucroir. c. ailes en formation.

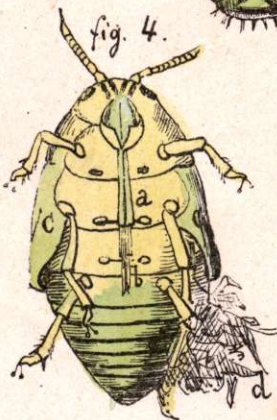


Figure 5. Une nymphe un peu plus développée, vue de profil. Grossissement, (fig. 4 et 5) 45 diamètres.

fig. 5.



Figure 6. Phylloxera ailé. Le corps mesure 1 mm. grossissement $\frac{30}{1}$.

fig. 6.



Figure 7. Morceau de racine malade. L'écorce soulevée montre une petite colonie de (a) de Phylloxera de grandeur naturelle.



Figure 8. Un bout de radicelle, avec jeunes pousses renflées par la piqure en e et une pousse intacte en f., de grandeur naturelle.

fig. 8



Figure 9. Un renflement morbide courbé en U par la piqure de la grosse larve en g, des ponduses plus petites, des oeufs, des jeunes, et les traces de vieilles piqures, particulièrement en h;

le tout à un grossissement de 4 diamètres.

Publié par la Direction de l'Intérieur.